

# A-14区画 2LDK

賃料: **25万円/月**、管理費 **3万円/月**

## <賃貸借条件>

- 賃料: 25万円/月、管理費 3万円  
※賃料の支払い当社指定の保証会社利用
- 敷金: 賃料の2ヶ月分
- 仲介手数料: 賃料の1ヶ月+税
- CATV費: 2,400円/月 (税別)
- 借家人賠償保険 要加入
- 契約期間: **2年間 (普通賃貸借契約) 更新可**
- 敷地面積: 450㎡(136坪)
- 延床面積: 124㎡(38坪) 1階/82㎡, 2階/42㎡
- 構造: 木造モニエル瓦葺 2階建て
- 建築年月: 平成4年3月
- 交通手段: 大村線ハウステンボス駅 徒歩14分
- 所在地: 長崎県佐世保市ハウステンボス町
- 管理仲介: ハウステンボス・技術センター(株)

## ・ご希望により室内の家具がご利用になれます

※無償貸与につき、故障時の保証はございません

## ・艇の係留について

※施設使用料(初回権利金、年間基本料金+水門開閉費)の負担有 詳細は要相談

## お薦めポイント

- ① 整備された中庭やデッキテラスが印象的な非日常を味わえる物件
- ② 直近で浴室や洗面台、エアコン等の設備を更新済
- ③ すぐに使える家具・カーテン・照明器具、キッチン家電付
- ④ 40ft棧橋付き物件 ⇒ご所有艇を横付けできます! (条件要相談)



## <写真の家具等について>

ご見学時に室内にある家具・家電についてはご希望によりご利用頂けます。  
※不要な家具・家電についてはお引渡し時迄に貸主側で撤去します。



HUIS TEN BOSCH  
WASSENAAR

2024.12月撮影  
ハウステンボス・技術センター(株)  
☎ (0956) 27-0251

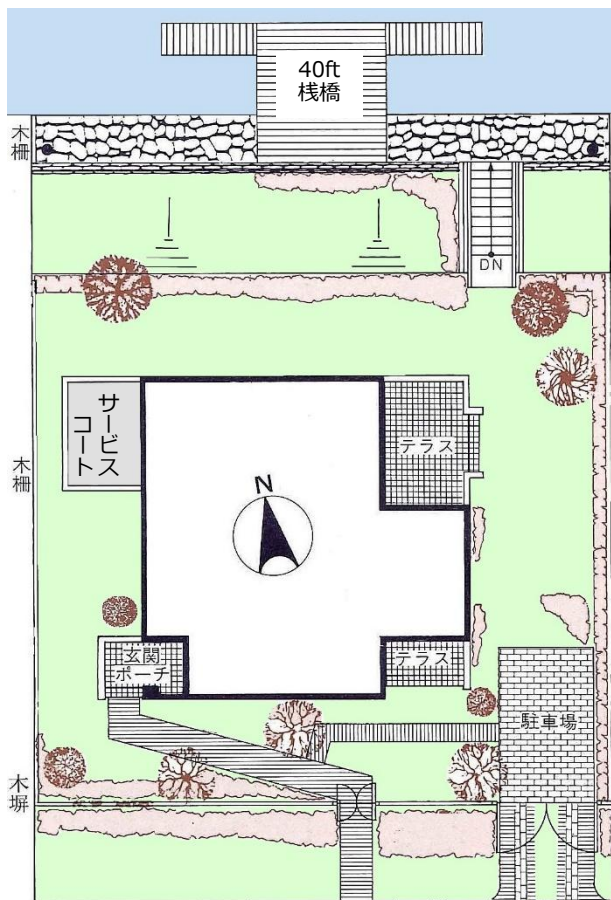
# 位置図・敷地配置図・間取り図

## 位置図

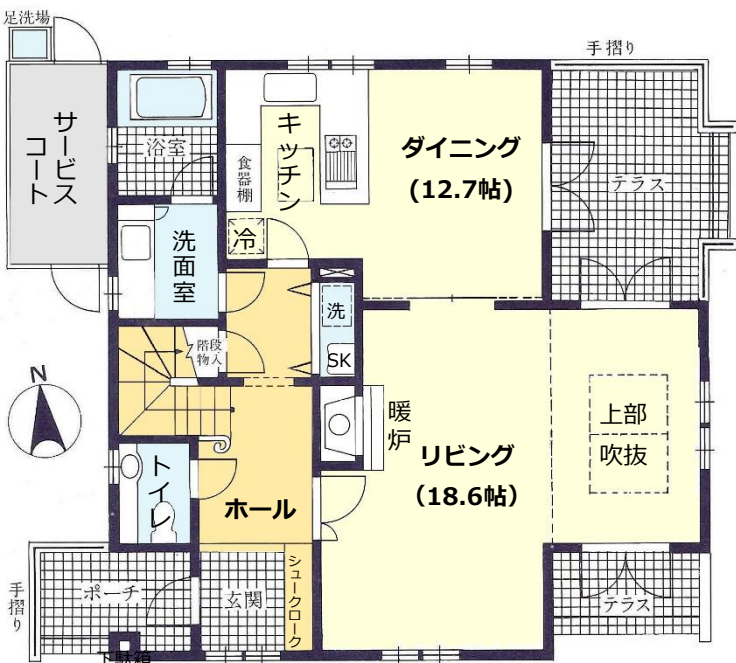


- 敷地面積 / 450.75㎡ (約136.35坪)
- 延床面積 / 124.00㎡ (約37.51坪)
- 1階面積 / 82.47㎡ (約24.94坪)
- 2階面積 / 41.53㎡ (約12.56坪)
- 工法 / 在来工法
- 屋根 / モニエル瓦
- 外壁 / 下見板貼
- 建築年月 / 平成4年3月

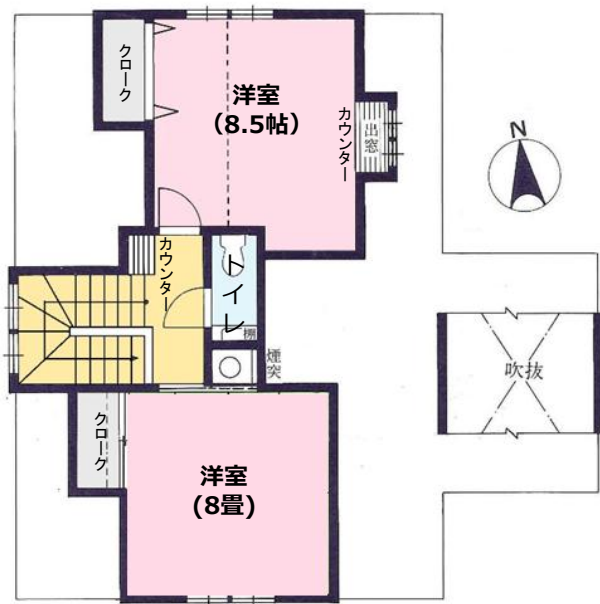
## 敷地配置図



## 1F間取図



## 2F間取図



※図面は、設計図を元に描き起こした略図です。実際とは異なる場合がありますので、予めご了承下さい。

■ 1階室内写真（玄関、リビング・ダイニング・キッチン・洗面室・浴室等）



■暖炉のあるリビングルーム  
(大型テレビ、ソファ、ローテーブル等)



■リビング窓際のくつろぎスペース  
(ソファセット、マッサージチェア)



■窓からの景色が素敵ダイニングスペース  
(ダイニングセット付)



■キッチン（システムキッチン）  
(その他食器棚、電子レンジ等の家具付き)



■リビングからの眺望  
テラスはリビングとダイニングに接しています



■玄関内部



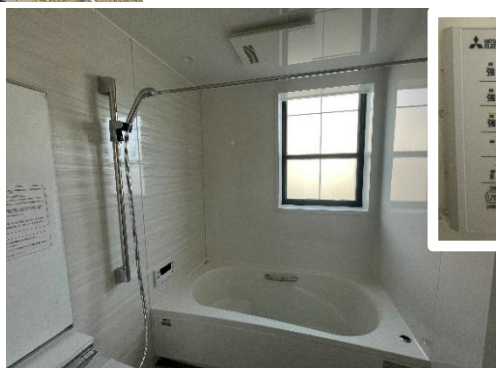
2階への階段



1階ホール  
広々とした  
蘭ホールです。



■大きな鏡のある洗面スペース



■浴室（2024年11月新規取替）



浴室乾燥機  
暖房機能  
2024年11月  
取替え

1階トイレ



## ■ 2階 洋室・和室・階段部・2階トイレ

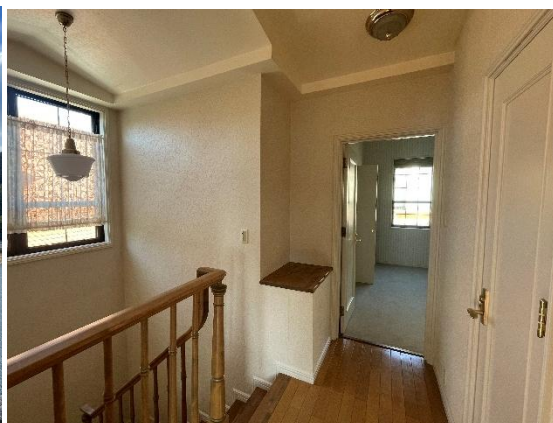
### ■ 洋室 (8.5帖) カーペット



天井高の寝室：窓からはホテルオークラと運河が望めます



洋室の窓からの眺望（北側）



▲2階踊り場



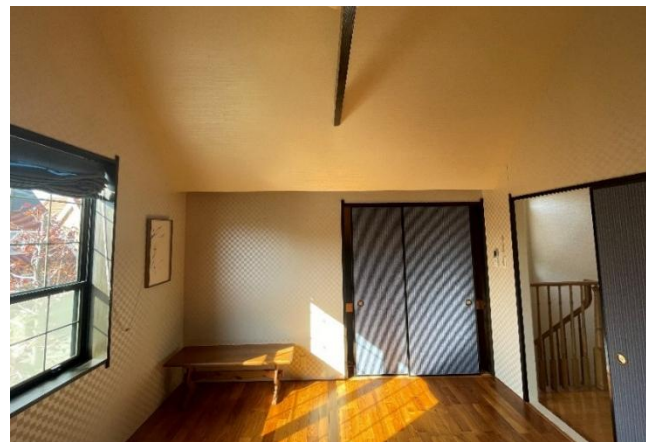
▲2階トイレ

### ■ 洋室 (8畳) フローリング



天井が高く明るく開放感があります

エアコン取替を実施  
(2024年11月)



和室の窓からの眺望（南側）

■ 外構・周辺環境・眺望等



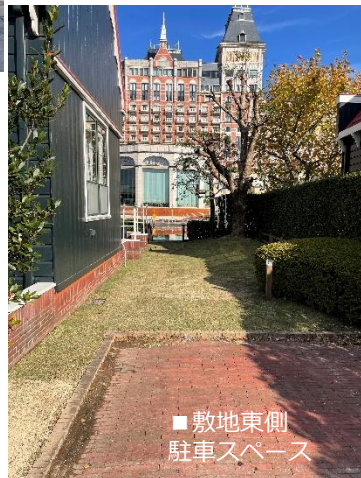
■ 南側外観、※敷地に向かって右側は駐車スペース  
(5m+前面3m)



■ 敷地南側  
玄関アプローチ部分



←  
玄関ポーチ  
は外出準備  
中に雨に濡  
れない屋根  
付きです



■ 敷地東側  
駐車スペース



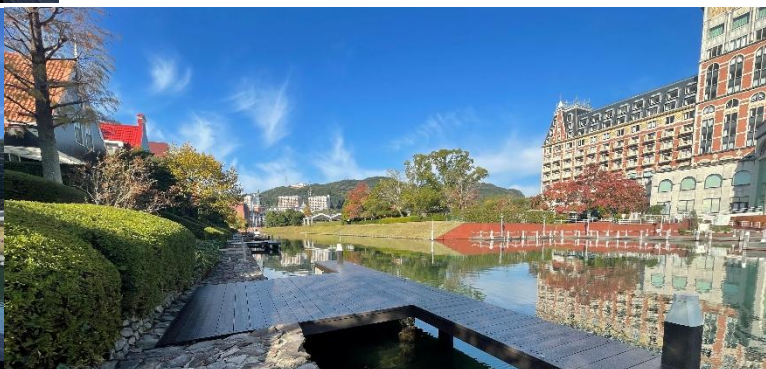
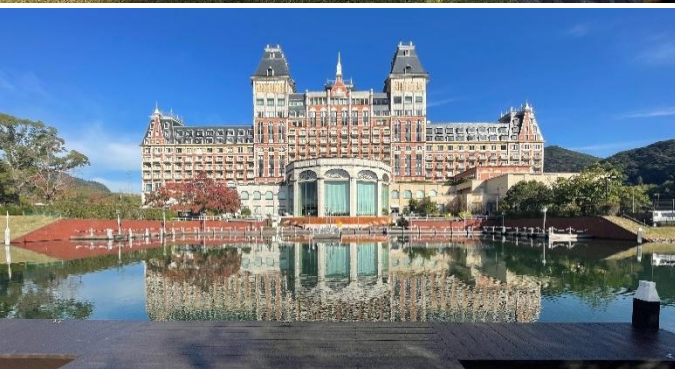
屋根付きサービスコート  
■ 洗濯物干しスペース  
■ 艇備品等の物置



■ 敷地北面の裏庭  
眺めの良い「テラス」スペースと  
栈橋に繋がる階段



■ 敷地全体の芝生  
は張替済です。  
タイマー設定付の  
スプリングラーと  
庭用の街灯証明  
(5カ所)も設置



■ ホテルオークラ眼前的40ft栈橋